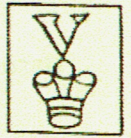


VICTORIA

Die 1891 Reprints



V2

Diese ist eine interessante Episode in der Briefmarkengeschichte von Victoria. 48 Briefmarken (auf den folgenden Seiten in numerischer Reihenfolge) wurden neu aufgelegt, wobei für 37 Marken eine neue Druckplatte oder Drucksteine hergestellt werden mussten.

Es gab schon vor dem 08. Dezember 1885 einen Vorschlag des Postministers an die Regierungsdruckerei Marken neu aufzulegen und mit Postagenturen in Übersee zu tauschen.

Dieses gestaltete sich aber schwierig, da die Druckplatten teilweise zerstört waren, jedoch die Originalvorlagen noch existierten.

Bis Juni 1890 tat sich nichts, bis es aus London Anfragen gab; nicht zuletzt stand die Aufnahme zum Weltpostverein 1891 (UPU) bevor.

Alle Australischen Staaten wurden mit dem 01. Oktober 1891 Mitglied im „ Universal Postal Union“.

Die gesamten neuen Druckplatten wurden bis zum 18. Juni 1891 fertiggestellt. Fast alle Marken wurden auf dem V2 Papier gedruckt, mit Ausnahme von ein paar wenigen Stamp Statute Marken die auf V1 Papier gedruckt wurden. Nicht alle Marken konnten neu gedruckt werden, beispielsweise die auf Holzdruckplatten hergestellten „Woodblocks“ v. 1854 – 55. Design-gleiche Marken wurden nur einmal gedruckt.

gedruckt auf existierenden Druckplatten:

1. 2d Queen-on-Throne Pos.: SX; MQ; OT gez. 12 ½



1



1



1

2. 1d Queen-on-Throne, geschnitten, ohne und mit Farbklecks
3. 6d Queen-on-Throne, geschnitten



2



2



3

VICTORIA

- 4. 1 Sh Bell design
- 5-10. ¼d; 1d; 2d; 4d; 6d; 1Sh Naish Stamp Duty
- 11. 5 Pfund Stamp Statute

gez. 12 ½



Gedruckt von neuen "Lithographic Stones" vorbereitet von den original Druckvorlagen:

- 12-14 1d; 2d; 3d Half Length
- 15 1 Sh Octagonal



- 12 Wz. seitw. links
- 12 Wz. seitw. rechts
- 14 Wz. kopfstehend
- 13 Wz. aufrecht breit gez.
- 13 Wz. aufrecht



- 15 Wz. kopf stehend

VICTORIA

29-33 ½d; 1d; 2d; DIE II; 9d; 2 Sh Bell Design



29



30



31



32



33

34-36 1d; 2d; 4d Naish Design



34



35



36

37-46 1d; 3d; 4d; 6d; 1Sh; 2Sh; 2/6; 5Sh, 10Sh; 1 Pfund Stamp Statute



37



38



39



40



41



42



43



44



45



46

VICTORIA

- 47 1d grün "Widow's Weeds" Stamp Duty
- 48 1d braun Naish große Stamp Duty



47



48